

Especificações

Modelo	Z-60 DC	
Altura máxima de trabalho	65 ft 7 in	20 m
Altura máxima da plataforma	59 ft 7 in	18,16 m
Altura máxima em posição retraída	8 ft 4 in	2,54 m
Alcance horizontal máximo	36 ft 7 in	11,15 m
Largura	8 ft 2 in	2,49 m
Comprimento, posição retraída	26 ft 9 in	8,15 m
Capacidade máxima de carga	500 lb	227 kg
Velocidade máxima do vento	28 mph	12,5 m/s
Distância entre eixos	8 ft 2 in	2,49 m
Altura mínima do chão, no centro	13 in	33 cm
Altura mínima do chão, eixo	12,4 in	31,5 cm
Raio de manobra (externo)	18 ft 8 in	5,69 m
Raio de manobra (interno)	8 ft 3 in	2,51 m
Rotação da base giratória (em graus)	355°	
Interferência traseira da mesa giratória, Elevação	1 ft 11 in	0,58 m
Interferência traseira da mesa giratória, Abaixamento	2 ft 8 in	0,81 m
Dimensões da plataforma, 6 pés (comprimento x largura)	72 in x 30 in	183 x 76 cm
Dimensões da plataforma, 8 pés (comprimento x largura)	96 in x 36 in	244 x 91 cm
Nivelamento da plataforma	autonivelamento	
Rotação da plataforma	160°	
Controles	24 V CC proporcional	
Tomada CA na plataforma	padrão	
Pressão hidráulica, máxima (funções da lança)	3.000 psi	206,8 bar
Tensão no sistema	48 V	
Dimensões dos pneus	355/55 D625, 14 lonas	
Peso	16.600 lb	7.530 kg
(Os pesos da máquina variam conforme as configurações de opcionais. Consulte a etiqueta de identificação para saber o peso específico da máquina.)		
Temperatura de operação ambiente	-40 a 120 °F -40 a 49 °C	

A região baixa da faixa de temperaturas requer o uso de óleos hidráulicos e de motor especiais.

Capacidade máxima de inclinação, posição retraída, 4WD

Plataforma em declive	45%	24°
Plataforma em aclave	45%	24°
Inclinação lateral	25%	14°

Observação: a capacidade de inclinação está sujeita às condições do solo com uma pessoa na plataforma e tração adequada. Peso adicional na plataforma pode reduzir a capacidade de inclinação.

Máxima inclinação do chassi permitida	Consulte a seção "Configurações de ativação do sensor de inclinação"
--	--

Velocidades de operação

Velocidade de operação, retraída, 4WD	4,0 mph	6,4 km/h
	40 ft/8,5 s	12,2 m/8,5 s
Velocidade de operação, elevada ou estendida	0,7 mph	1,0 km/h
	40 ft/40 s	12,2 m/40 s

Emissões de ruídos pelo ar

Nível de pressão do som em estações de trabalho no solo	< 85 dBA
---	----------

Nível de pressão do som em estações de trabalho na plataforma	< 74 dBA
---	----------

Nível de potência de som garantido	105 dBA
------------------------------------	---------

Informações sobre carga no piso

Carga nos pneus, máxima	9.200 lb	4.173 kg
Pressão de contato dos pneus	130 psi	9,14 kg/cm ² 896 kPa
Pressão no piso ocupado	180 psf	879 kg/m ² 8,62 kPa

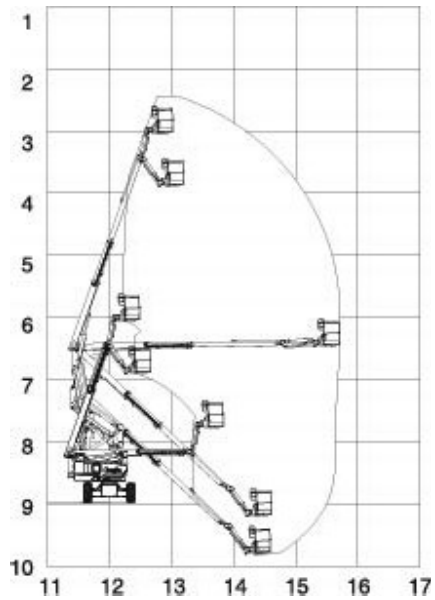
Observação: as informações sobre carga no piso são aproximadas e não incorporam diferentes configurações de opcionais. Devem ser utilizadas somente com fatores de segurança adequados.

A melhoria contínua de nossos produtos é uma política da Genie. As especificações dos produtos estão sujeitas a alterações sem aviso prévio ou obrigações.



Especificações

Gráfico de envelope de trabalho da Z-60 DC e da Z-60 FE



Altura máx.

1	80 ft	24,4 m
2	70 ft	21,3 m
3	60 ft	18,3 m
4	50 ft	15,2 m
5	40 ft	12,2 m
6	30 ft	9,1 m
7	20 ft	6,1 m
8	10 ft	3 m
9	0 ft	0 m
10	-10 ft	-3 m

Alcance máx.

11	-10 ft	-3 m
12	0 ft	0 m
13	10 ft	3 m
14	20 ft	6,1 m
15	30 ft	9,1 m
16	40 ft	12,2 m
17	50 ft	15,2 m